

beraten

Wir nehmen uns Zeit für Sie

Um Sie so umfassend wie möglich informieren und beraten zu können, besteht unser Beratungsteam aus Vertretern verschiedener Fachrichtungen, wie der **Psychologie** und der **Sozialpädagogik/Sozialarbeit**. Unsere Mitarbeiter:innen verfügen über einen breiten Wissens- und Erfahrungsschatz in der **Onkologie** sowie über psychoonkologische und therapeutische Zusatzqualifikationen.

Sie können unser Informations- und Beratungsangebot kostenfrei in Anspruch nehmen.



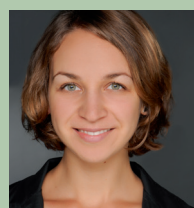
Verwaltung
Stefanie Brix
Teamleitung und
Assistenz



Beratung
Edith Miloudi
Dipl.-Psychologin
Psychoonkologin
WPO/DKG



Beratung
Martina Schaar
Dipl.-Sozialpädagogin
Psychoonkologin
WPO/DKG



Beratung
Bettina Weber
Psychologin M. Sc.
Psychoonkologin
WPO/DKG i.A.

So finden Sie uns



Psychosoziale Krebsberatungsstelle Wiesbaden der Hessischen Krebsgesellschaft e.V.

Friedrichstraße 12, 65185 Wiesbaden
Tel. 0611 – 696 67 69
wiesbaden@krebsberatung-hessen.de
www.krebsberatung-hessen.de

Gefördert durch

- GKV-Spitzenverband und PKV-Verband
- Hessisches Ministerium für Familie, Senioren, Sport, Gesundheit und Pflege
- Stadt Wiesbaden

Um die Arbeit unserer Beratungsstelle fortsetzen zu können, sind wir auch auf Spenden angewiesen und nehmen diese gerne entgegen. Selbstverständlich erhalten Sie auf Wunsch eine Spendenbescheinigung.

Unser Spendenkonto

Krebsberatungsstelle Wiesbaden der
Hessischen Krebsgesellschaft e.V.
Stichwort: Wiesbaden
Frankfurter Sparkasse 1822
IBAN: DE16 5005 0201 0200 0617 71
BIC: HELADEF1822

Psychosoziale Krebsberatungsstelle Wiesbaden

-  zuhören
-  informieren
-  begleiten
-  beraten

Für Patient:innen
und Angehörige

zuhören



Eine Krebserkrankung stellt vieles in Frage und verändert das Leben

Sie haben das Gefühl, plötzlich aus Ihrem Umfeld herausgerissen zu werden und hilflos zu sein? Wir informieren und beraten Sie – individuell an Ihre persönlichen Lebensumstände angepasst – in allen Fragen, die mit der Krankheit zu tun haben, ganz gleich, ob es sich um persönliche, familiäre oder finanzielle Belange handelt.

- **Psychologische Beratung**

Verarbeitung und Bewältigung der Erkrankung, Umgang mit den neuen Lebensumständen

- **Soziale Beratung**

Fragen zu Rehabilitation, Schwerbehinderung, Pflege, Rentenversicherung und Beruf

- **Informationen und Weitervermittlung**

informieren

Die Seele leidet mit – deshalb bieten wir Ihnen unsere Unterstützung an

Wir sprechen mit Ihnen über alle Probleme, die sich durch eine Krebserkrankung ergeben und helfen Ihnen, mit belastenden Gefühlen und Gedanken zurechtzukommen.

Krebserkrankungen können eine große Herausforderung für alle Beteiligten darstellen. Deshalb bieten wir auch Angehörigen, Partnern, Kindern und Freunden Gespräche zur Bewältigung an.

Wir suchen mit Ihnen nach Entlastungsmöglichkeiten und unterstützen Sie bei der Lösung konkreter Lebensprobleme.

Egal ob eine Erkrankung bereits einige Zeit zurückliegt, ob sie gerade erst festgestellt wurde, fortgeschritten ist oder ob Sterbe- und Trauerbegleitung gebraucht wird: In jeder Phase möchten wir Ihnen zur Seite stehen.

Unsere **Beratungstermine** können kurzfristig telefonisch unter 0611 – 696 67 69 vereinbart werden.

In unserer wöchentlichen **Telefonprechstunde** sind wir direkt erreichbar. Wochentag und Uhrzeit können Sie auf unserer Website einsehen oder telefonisch erfragen.

begleiten

Die Erkrankung kann auch soziale und wirtschaftliche Folgen haben

Krebserkrankungen ziehen häufig weitere Probleme nach sich. Viele Betroffene stehen vor einer ungewissen Zukunft. Unsere Berater:innen für sozialrechtliche Angelegenheiten informieren Sie über finanzielle Hilfen und zu Themen, wie

- Schwerbehinderung
- Rehabilitationsmaßnahmen
- Berufliche Orientierung und Wiedereingliederung
- Leistungen der Krankenkasse und Rentenversicherung
- Hilfen in finanziellen Notlagen

Eine juristische Beratung können wir in sozialrechtlichen Angelegenheiten nicht ersetzen, wir geben Ihnen jedoch Informationen, die auf Ihrem persönlichen Weg sehr hilfreich sein können.