

beraten

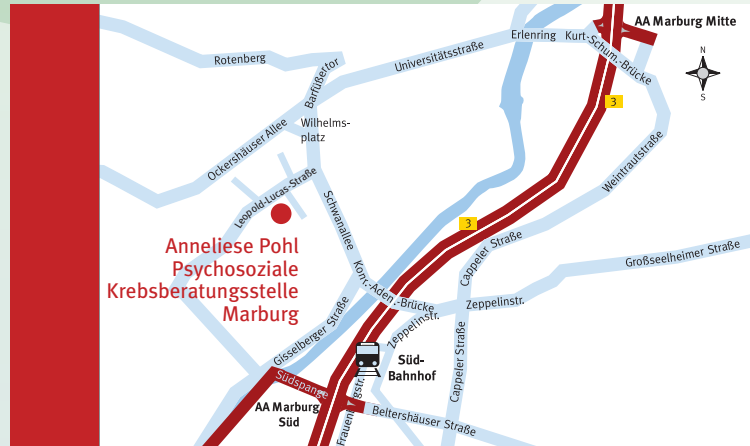
So finden Sie uns

Wir nehmen uns Zeit für Sie

Um Sie so umfassend wie möglich zu informieren und beraten zu können, besteht unser Beratungsteam aus Vertreter:innen der Fachrichtungen **Psychologie** und **Sozialpädagogik/Sozialarbeit**. Unsere Mitarbeiter:innen verfügen über einen breiten Wissens- und Erfahrungsschatz in der **Onkologie** und über psychonkologische Zusatzqualifikationen.

Sie können unser Informations- und Beratungsangebot – als Einzel-, Paar- oder Familiengespräch – **kostenfrei in Anspruch nehmen**.

Die **Sozialberatung für Krebspatient:innen** ist auch in **türkischer und englischer Sprache** möglich.



Anneliese Pohl-Psychosoziale Krebsberatungsstelle

Leopold-Lucas-Straße 8, 35037 Marburg
Tel. 06421 – 16 64 64-0
marburg@krebsberatung-hessen.de
www.hessische-krebsgesellschaft.de
Termine nach Vereinbarung
Träger: Hessische Krebsgesellschaft e.V.

Gefördert durch

- Anneliese Pohl Stiftung
- GKV-Spitzenverband und Verband der Privaten Krankenversicherung
- Hessisches Ministerium für Familie, Senioren, Sport, Gesundheit und Pflege

Mit Ihrer Spende können Sie unsere Arbeit unterstützen. Auf Wunsch erhalten Sie eine Spendenbescheinigung.

Unsere Spendenkonten

Hessische Krebsgesellschaft e.V.
Anneliese Pohl-Psychosoziale Krebsberatungsstelle
Sparkasse Marburg
IBAN: DE36 5335 0000 0000 0873 00
BIC: HELADEF1MAR
Verwendungszweck „Spende“

Anneliese Pohl-Stiftung
IBAN: DE98 5139 0000 0070 4075 07
BIC: VBMHDE5FXXX, Verwendungszweck „Spende“

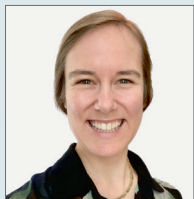


ANNELIESE POHL
STIFTUNG

Anneliese Pohl- Psychosoziale Krebsberatungsstelle Marburg

- zuhören
- informieren
- begleiten
- beraten

Für Patient:innen
und Angehörige



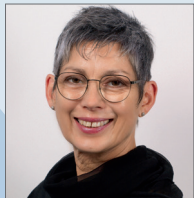
Leitung und Beratung
Katja Schaake
Psychologin M.Sc.
Psychoonkologin
(WPO/DKG)
Fachpsychologin für
Palliative Care (BDP-DGP)



Beratung
Kerstin Strehl-Schwarz
Dipl.-Psychologin
Psychoonkologin
(ID/DKG)



Beratung
Melisa Güleçoglu-Park
Dipl.-Sozialpädagogin
Psychoonkologin
(WPO/DKG)



Beratung
Annetrain Menges-Beutel
Psychologische
Psychotherapeutin
Psychoonkologin
(WPO/DKG)



Assistenz
Sigrid Ruppertsberg

zuhören



Eine Krebserkrankung verändert das Leben und stellt vieles in Frage

Angst, Trauer, Zorn und Ohnmachtsgefühle können sich einstellen. Viele praktische Dinge müssen geregelt werden. Wir informieren, beraten, begleiten und unterstützen Sie – individuell an Ihre persönlichen Lebensumstände angepasst – bei allen Fragen, die durch die Krankheit entstehen.

■ **Psychologische Beratung**

Umgang mit seelischen Belastungen, z.B. Ängsten, Verarbeitung und Bewältigung der Erkrankung

■ **Soziale Beratung**

Fragen zu Rehabilitation, Schwerbehinderung, Pflege, finanzieller Sicherheit und Beruf

■ **Informationen und Weitervermittlung**

informieren

Eine Krebserkrankung kann soziale und wirtschaftliche Folgen haben

Krebserkrankungen ziehen häufig weitere Probleme nach sich.

Wir informieren Sie über finanzielle Hilfen und beraten Sie zu Themen wie:

- Schwerbehinderung
- Rehabilitationsmaßnahmen
- Berufliche Orientierung und Wiedereingliederung
- Leistungen der Krankenkassen und Rentenversicherungen

Eine juristische Beratung können wir in sozialrechtlichen Angelegenheiten nicht ersetzen, wir geben Ihnen jedoch Informationen, die bei der Umsetzung Ihres persönlichen Weges hilfreich sein können.

Wir informieren und vermitteln weiter

Wir halten laienverständliche Informationen zu Krebserkrankungen und angrenzenden Themen für Sie bereit und vermitteln Ihnen bei Bedarf gerne Unterstützungsangebote anderer Einrichtungen (z.B. Zweitmeinungszentrum, Selbsthilfegruppen, Sport- und Bewegungsangebote etc.)

begleiten

Die Seele leidet mit – deshalb bieten wir Ihnen unsere Unterstützung an

Wir sprechen mit Ihnen über alle Probleme, die sich durch eine Krebserkrankung ergeben und helfen Ihnen, mit belastenden Gefühlen und Gedanken zurechtzukommen.

Krebserkrankungen können eine große Belastung für alle Beteiligten darstellen. Deshalb bieten wir auch Angehörigen und Freunden Gespräche zur Bewältigung an.

Wir suchen mit Ihnen nach Entlastungsmöglichkeiten und unterstützen Sie, in schwierigen Lebenssituationen Lösungen und neue Wege zu finden.

Egal ob eine Erkrankung bereits eine Zeit zurückliegt, ob sie gerade erst festgestellt wurde oder fortgeschritten ist – wir möchten Ihnen in jeder Phase beratend zur Seite stehen.

Beratungstermine

können kurzfristig telefonisch unter 06421 – 16 64 64-0 vereinbart werden.

In unserer **Telefonsprechstunde** von 12 – 13 Uhr sind wir täglich direkt erreichbar.